

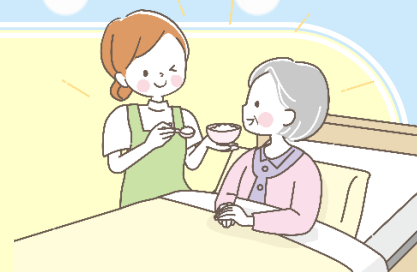
パート勤務

介護スタッフ募集



仕事内容 … 入浴介助・食事介助等

- | | |
|----------|-------------------------|
| ◆ 募集職種 | ◆ 介護職 |
| ◆ 応募資格 | ◆ なし（未経験の方も可） |
| ◆ 時給 | ◆ 1,100円 |
| ◆ 就業時間 | ◆ 8時30分～17時30分のうち、4時間以上 |
| ◆ 所定労働日数 | ◆ 週1日～5日（要相談） |
| ◆ 諸手当 | ◆ 交通費支給 |
| ◆ その他 | ◆ 社保完備（日数、勤務時間数による） |
| | ◆ 介護業務経験不問 |
| | ◆ 勤務時間などご相談に応じます |



無資格者・未経験者の方大歓迎！
見学説明会随時開催中！

採用係宛連絡フォームより、お気軽にお問い合わせください♪



採用係宛連絡
フォームはこちら

☎ お電話でのお問い合わせの場合
TEL:049-276-2087 採用担当 酒井・小林

〒350-0495
埼玉県入間郡毛呂山町大字毛呂本郷38
社会福祉法人埼玉医療福祉会 丸木記念福祉メディカルセンター
<https://www.saitama-mwa.or.jp/maruki/>